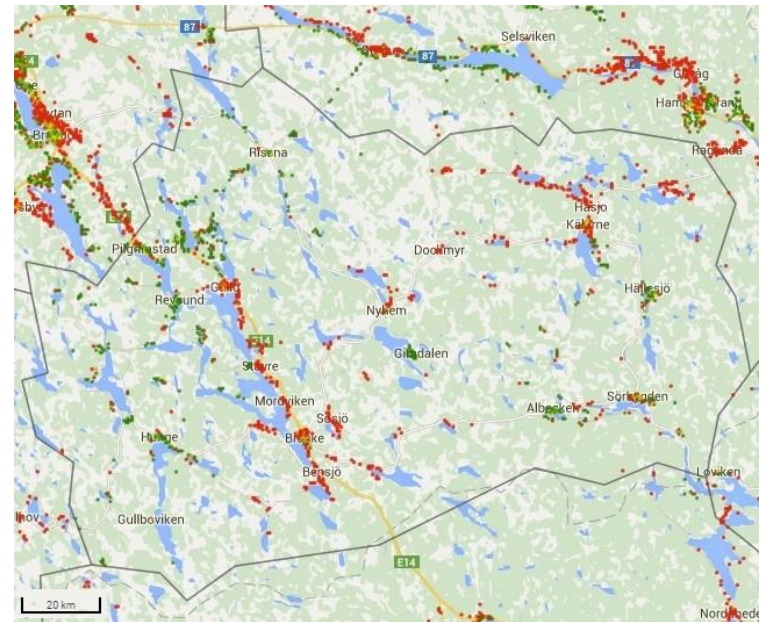


Bräcke

(byggkostnad fiber)

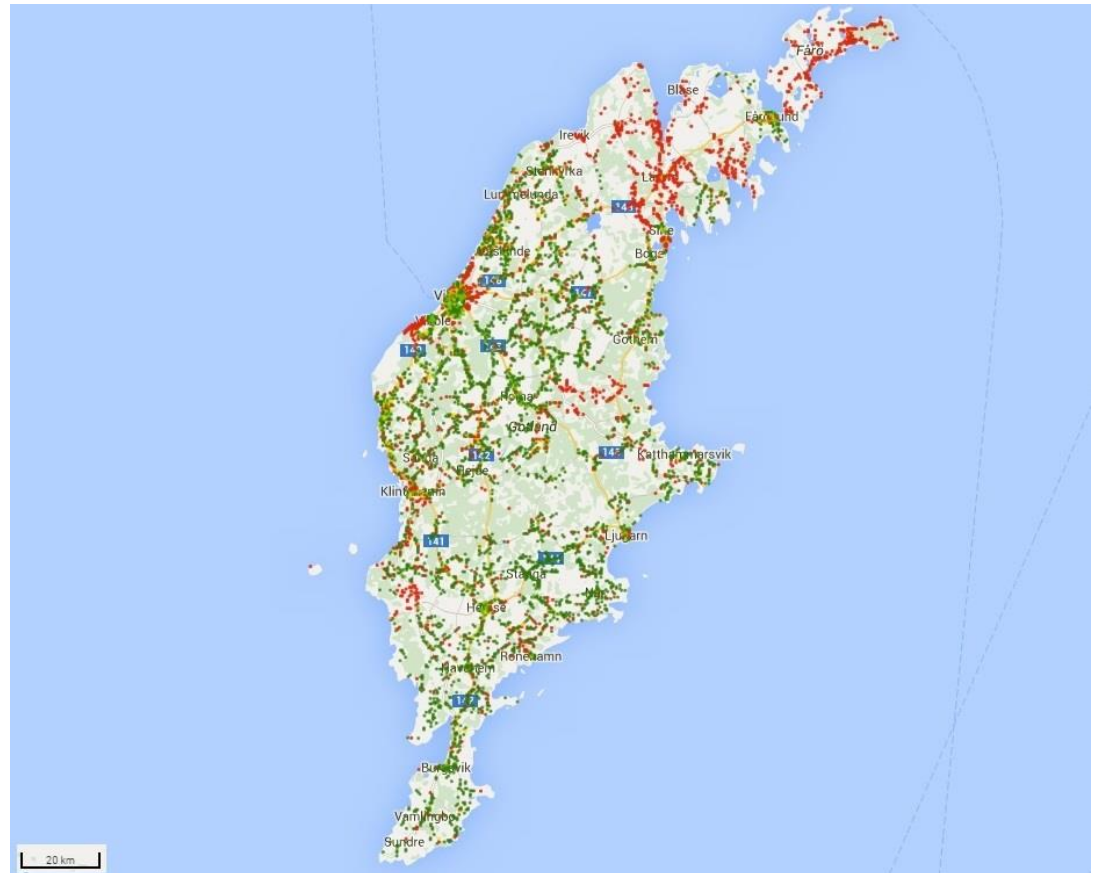
- Befolkning (2010)
 - Tätort (3213)
 - Småort (804)
 - Utanför (2868)
 - Areal 3400 km² (land)
- Landsbygd
 - Bruttosnitt 35'
 - 23'-54'
 - Stödsnitt 19'
 - Nettosnitt 16'
- Tätort
 - Småhus ~ 25'



Gotland

(byggkostnad fiber)

- **Befolkning** (2010)
 - Tätort (33 473)
 - Småort (4 896)
 - Utanför (18 900)
 - Areal 3100 km² (land)
- **Landsbygd**
 - Bruttosnitt 25'
 - 8'-30'
 - Stödsnitt 2'
 - Nettosnitt 23'
- **Tätort**
 - Småhus ~ 25'



Främsta faktorer till låga kostnader

- Ideellt engagemang
- Höga anslutningssiffror
- Upphandla förläggning per timme
- Använd existerande infrastruktur (fiber, stationer)
- Bräcke+ (mycket vatten kunde användas)
- Gotland- (svårt att förlägga, höga natur & kultur värden)

Jämförelser i Sverige

Personer per hushåll	2,22			
Kostnad per hushåll	12500			
Kostnad per km	50000			
	Trafikverksväg	Personer utanför tätort	Hushåll	Per hushåll
Pajala	796	3 221	1 451	39 931
Bräcke	898	3 672	1 654	39 645
Strömsund	1 246	5 400	2 432	38 112
Ånge	829	4 007	1 805	35 465
Jämtland	6 112	42 611	19 194	28 422
Västernorrland	5 147	56 836	25 602	22 552
Gotland	1 576	23 796	10 719	19 851
Blekinge	1 661	31 200	14 054	18 409
Sverige	98 500	1 399 773	630 528	20 311

Data:

<http://www.trafikverket.se/resa-och-trafik/underhall-av-vag-och-jarnvag/Sa-skoter-vi-vagar/Vem-skoter-din-vag/>
<http://www.scb.se/Statistik/MI/MI0810/2010A01/Perkommunmi0810tab4.xls>